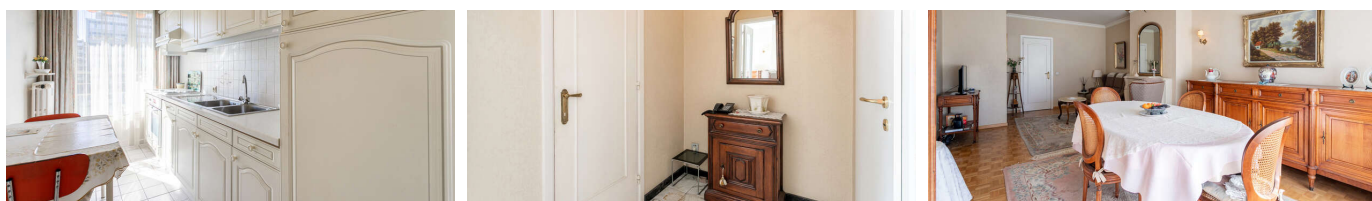


**A vendre -  
Appartement**

**€ 169.000**

**Tentoonstellingslaan 384 B20, 1090 Jette**

**Ref. 7687507**



Nombre de chambres: 2  
Nombre de salle de bains: 1  
Disponibilité: à l'acte

Surf. Terrain: 73m<sup>2</sup>  
Surf. terrasse.: 10m<sup>2</sup>  
Quartier: central

PEB/EPB: 182kwh/m<sup>2</sup>/j

## Description

Appartement situé au 6<sup>e</sup> étage, avec une superficie habitable de 73 m<sup>2</sup> (selon le PEB) , bénéficiant d'une excellente situation !

La disposition comprend un hall d'entrée, un séjour et salle à manger, une cuisine équipée, 2 chambres, un WC séparé ainsi qu'une salle de bains avec baignoire et lavabo.

En outre, l'appartement dispose d'une cave et d'un parking commun devant l'immeuble. L'appartement est accessible par ascenseur et équipé d'un parlophone.

L'appartement a été construit en 1973 et est entièrement doté de double vitrage (châssis en bois) ainsi que d'un beau parquet de qualité dans l'espace de vie. PEB : label D. Chauffage central au gaz naturel. Installation électrique non conforme.

Très bonne situation, à proximité de l'autoroute, le transport en commun, des écoles et de l'UZ Bruxelles.

**POUR UNE VISITE - SABINE DE RIDDER 0479/82 47 92 ou [sabine@domusvastgoed.be](mailto:sabine@domusvastgoed.be)**

---

## Finances

Prix: € 169.000,00

Sous régime TVA: Non

Disponible: à l'acte

Charges commune: € 250,00/mois

## Bâtiment

État: À rafraîchir

Étage: 6

## Confort

Meublé: Non

Accès handicapé: Non

Portier: Oui

Alarme: Non

Parlophone: Oui

Vidéophone: Non

Ascenseur: Oui

Porte blindée: Oui

Air conditioning: Non

Piscine: Non

## Energie

PEB score: 182 kWh/m<sup>2</sup>/an

PEB classe: D

PEB émissions CO2: 47

Double vitrage: Oui

Fenêtres: Bois

Certificat d'électricité: Oui, non conforme

## Localisation géographique

Environnement: Central

École à proximité: Oui

Commerces à proximité: Oui

Transports publics à proximité: Oui

Centre sportif à proximité: Oui

Plage à proximité: Non

## Terrain

Superficie terrain: 73,00 m<sup>2</sup>

Jardin: Non

## Aménagement

Salle de séjour: 27,00 m<sup>2</sup>

Cuisine: 6,50 m<sup>2</sup>

Chambre 1: 12,60 m<sup>2</sup>

Chambre 2: 8,00 m<sup>2</sup>

Salle de bain habitable: 3,20 m<sup>2</sup>

Toilettes: 1

Terrasse: 9,50 m<sup>2</sup>

Buanderie: Non

Cave: Oui

## Techniques

Électricité: Oui

## Urbanisme

Affectation: Non communiqué

Permis de bâtir: Non communiqué  
Permis de lotir: Non communiqué  
Droit de préemption: Non communiqué  
Certificat inventaire amiante: Non  
Intimation en justice: Non communiqué

## **Parking**

Parkings intérieur: Non